

**VĚTŠINA TOHO, CO DNES JÍME
POCHÁZÍ Z PRŮMYSLOVÉHO
ZEMĚDĚLSTVÍ A POTRAVINÁŘSTVÍ,**

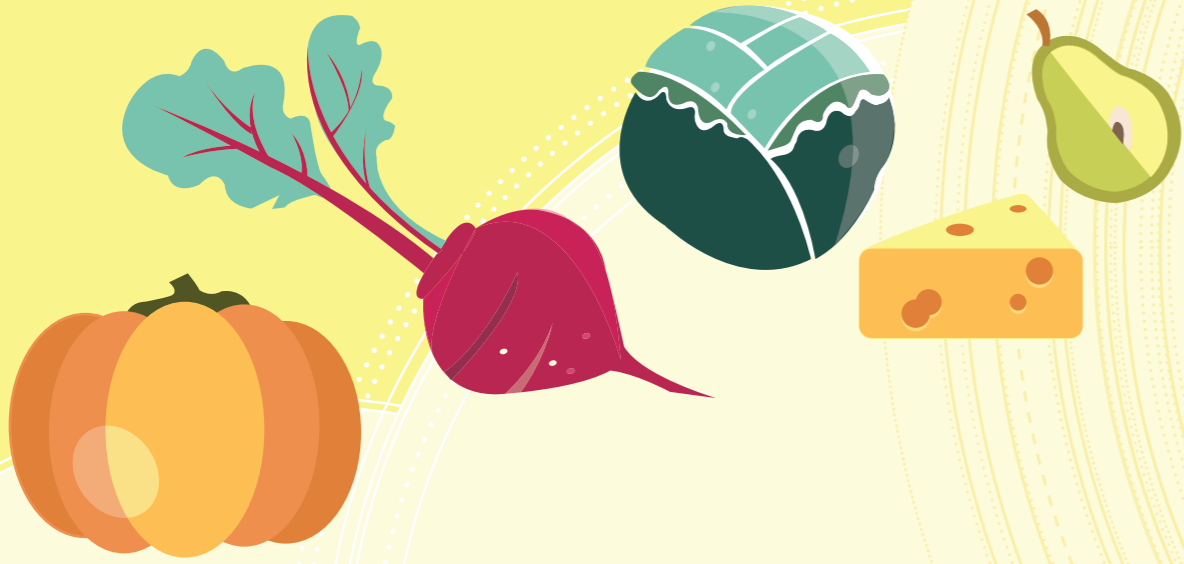
kteřé je založeno na pěstování monokultur,
ztrátě úrodnosti půdy, znečištění vod nebo zhoršování
pracovních podmínek. Jako spotřebitelé však často
téměř nemáme možnost ovlivnit, jak naše zemědělství
a potravinářství bude vypadat.

KOMUNITOU PODPOROVANÉ ZEMĚDĚLSTVÍ (KPZ)

Je založeno na vzájemném vztahu mezi spotřebiteli a producenty
potravin, jež společně sdílejí bohatství úrody i riziko neúrody.

Je tutíž aktivní možností, jak převzít právo a odpovědnost za podobu
zemědělství a původ potravin.

Je cestou k **POTRAVINOVÉ SUVERENITĚ.**



EKOLOGIE
KPZky podporují obvykle zemědělce
hospodařící šetrně: respektující životní
prostředí, hospodářská zvířata, přírodní
a kulturní dědictví i zdraví lidí.

PARTNERSTVÍ
Partnerství mezi podílčníky
a producenty je spojeno
se závazkem po určitou dobu
dodávat a odebírat potraviny.
Obvykle trvá od několika měsíců
až po několik let.

SOLIDARITA
KPZky jsou založeny na vzájemné podpoře
mezi producenty a podílčníky. Především
jde o sdílení rizik a přínosů zemědělství;
platbu pro obě strany přijatelné ceny,
která přispěje k finanční stabilitě drobného
hospodářství.

LOKÁLNOST
KPZ podporuje lokální ekonomiku.
Komunita podílčníků, která podporuje
místní producenty by měla být
z blízkého okolí.

OSOBNÍ BLÍZKÉ VZTAHY
KPZku tvoří všichni podílčníci
a zemědělci společně, pravidelně
spolu komunikují, dávají si zpětnou
vazbu a společně se setkávají.

**SDÍLENÍ RIZIKA NEÚRODY
I BOHATSTVÍ ÚRODY**
Podílčníci často sdílejí se svým
zemědělcem rizika nižší či žádné
úrody v důsledku špatného počasí
či škůdců, stejně však sdílejí
i bohatství úrody.

**RADOST Z POZNÁVÁNÍ
NOVÝCH CHUTÍ**
Jistota odbytu umožňuje zemědělci
pěstovat rozmanité či méně známé
rostliny a podílčníci tak mohou
objevovat nové chutě.

ŠETRNÁ PĚČE O KRAJINU
Lidé v KPZce znají pole, z nichž
pochází jejich jídlo a domlouvají
se se svým zemědělcem na způsobu
jeho hospodaření.

PRAVIDELNÝ ODBĚR
Zemědělci zavázejí své produkty
do KPZky vždy v předem stanovený
den a čas, kdy si je podílčníci pravidelně
vyzvedávají a většinou zajišťují
i samotný výdej.



TVŮRČÍ VAŘENÍ
KPZka umožňuje podílčníkům
rozvíjet své kuchařské umění:
uvařit z neznámých potravin,
použít jednu surovinu v mnoha
obměnách, sdílet s ostatními
své recepty.

VOLBA VELIKOSTI
Podílčníci KPZky si na začátku
sezóny volí velikost podílu podle
možností zemědělců.

NAJDĚTE SI SVOU KPZ NEBO ZALOŽTE NOVOU
WWW.KPZINFO.CZ

DALŠÍ INFORMACE
WWW.ASOCIACEAMPI.CZ
WWW.POTRAVINOVASUVERENITA.CZ



Vydala PRO-BIO LIGA v roce 2015 v rámci projektu Zapoj se do KPZ!

Tento projekt je realizován za finanční podpory Evropské unie Ministerstva zemědělství a Hlavního města Prahy.
Za obsah sdělení odpovídá výlučně autor. Sdělení nereprezentují názory donorů a donoři neodpovídají za použití informací, jež jsou jejich obsahem.