

Co mohu dělat?



komunitou
podporované
zemědělství

směrování k potravinové suverenitě

prodej
ze dvora

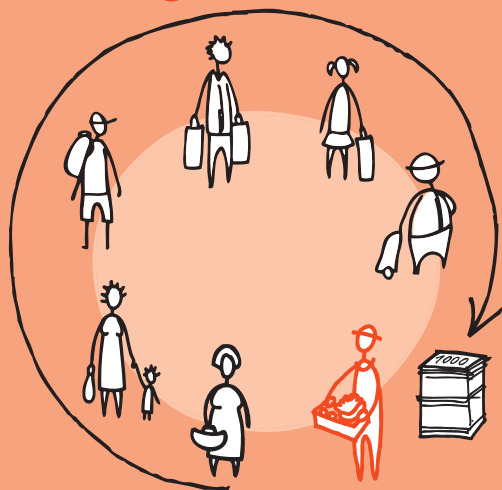
regionální a sezónní
produkty
v supermarketu

farmářské trhy
a bedýnky

Co je potravinová suverenita?

právo lidí na zdravé, šetrně produkované místní potraviny
právo na ovlivňování podoby potravinového systému
upřednostňuje produkci potravin pro lidi a nejen pro finanční zisk
naplňuje potřeby těch, kdo jídlo produkují, distribuují anebo konzumují
upřednostňuje místní ekonomiku
posiluje rodinné zemědělství a produkci založenou na environmentální,
sociální a ekonomické stabilitě

Více informací o uvedených tématech na:
www.biospotrebitel.cz/rodzem
www.kpzinfo.cz



rodinné zemědělství

jídlo krajina inovace lidé solidarita dědictví
bio půda kvalita tradice rodina kořeny

udržitelné zemědělství

=rodina a bio=



stroje déšť pastva neúroda pole sláma pot
jistota sýr plevel tržba dřina mléko
zvířata seno chléb škůdci počasí nejistota maso
sousedé slunce kompost dotace

Vydala PRO-BIO LIGA ochrany spotřebitelů a přátel ekologického zemědělství.
Vydání letáku bylo podpořeno Hlavním městem Praha v rámci projektu Ekoporadny Praha.

Biospotrebitel.cz

WWW.EKOPORADNYPRAHA.CZ



Co je rodinné zemědělství?



Je více než podnikání.

Nejenže vytváří zisk, ale často i pečuje o krajinu, lidi a tradice.

Do všech činností přináší rodinné hodnoty, jako je solidarita, sdílení a předávání zkušeností.

Proč je rodinné zemědělství důležité?



Zajišťuje ekonomickou stabilitu na venkově jako zdroj obživy jak pro muže, tak pro ženy



Živí 70% světové populace



Udržuje krajinu, kulturní dědictví a podporuje místní druhovou rozmanitost

Jaké je zastoupení zemědělských podniků u nás?

59%



podniků do 10 ha

29%



podniků 10 ha - 50 ha

12%



podniků nad 50 ha

podniky nad 50 ha hospodaří na



90% zemědělského půdního fondu

Co nejvíce ohrožuje rodinné zemědělství?

Stále rostoucí koncentrace moci

Tři největší osivářské podniky ovládají přes 50% trhu, jsou zároveň hlavními výrobci pesticidů. To zvyšuje závislost zemědělců na malé skupině firem.

Rostoucí vláda korporací na trhu

Zemědělci jsou nuceni prodávat své produkty zemědělským korporacím za nízké ceny, protože jsou na nich závislí dodávkami osiv, pesticidů, hnojiv či krmiv.

Moc korporací ve všech oblastech

Drobní zemědělci čelí tlaku: špatné pracovní podmínky, zábory půdy, patenty, kolísající ceny nebo vytlačení z trhu.

Snahou korporací je mít moc vertikálně ve všech oblastech: v produkci, zpracování, výrobě hnojiv, osiv.

Jako nejslabší článek potravinového řetězce v tomto boji o moc prohrávají hlavně drobní zemědělci. Ani Evropa není výjimkou a každoročně tu zanikají desítky tisíc rodinných hospodářství.

